



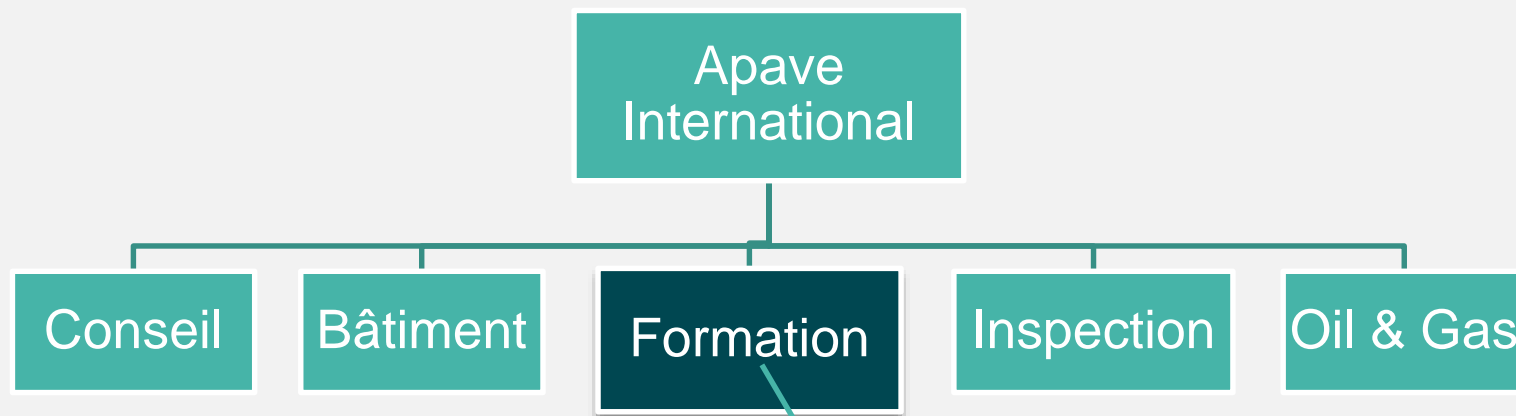
# APAVE INTERNATIONAL

Formations

*Maitrise des risques*

*Operation*

*Maintenance*



- 10 000 personnes formées à l'international
- Plus de 100 formateurs

# Apave vous accompagne dans le monde

## **SECURITE HSE :**

Formation Sécurité : vos obligations  
Sécurité et Santé au Travail  
Management des risques  
environnementaux, Incendie  
Sûreté des lieux publics et ERP  
Habilitation électrique  
Atmosphères explosives  
Radioprotection  
Habilitation Pression  
Echafaudages, Travaux en hauteur  
Levage, Manutention, Machines

## **MANAGEMENT**

Gestion des compétences et ingénierie  
pédagogique  
Développement durable

## **TECHNIQUE Métiers-compétences :**

Production, Exploitation, Maintenance  
Energie  
Equipements sous Pression  
Soudage  
Electricité  
Automatismes, Instrumentation, Régulation, Métrologie  
Hydraulique, Mécanique, Pneumatique

## **ACTIVITES dans les domaines:**

Oil and Gas  
Maritime  
Nucléaire  
Bâtiment  
Etablissements de santé et médico-sociaux  
Agroalimentaire  
Industrielle  
Tertiaire

**ET AUSSI.....** Accompagnement de projets, Ingénierie de la formation, Offres spécifiques

## Techniques

- 48 Filiales



- 30 lieux de formation

- 10 Centres de formation



## Pédagogiques

- Des équipements réels



- Des mises en situation



## Humains: Formateurs

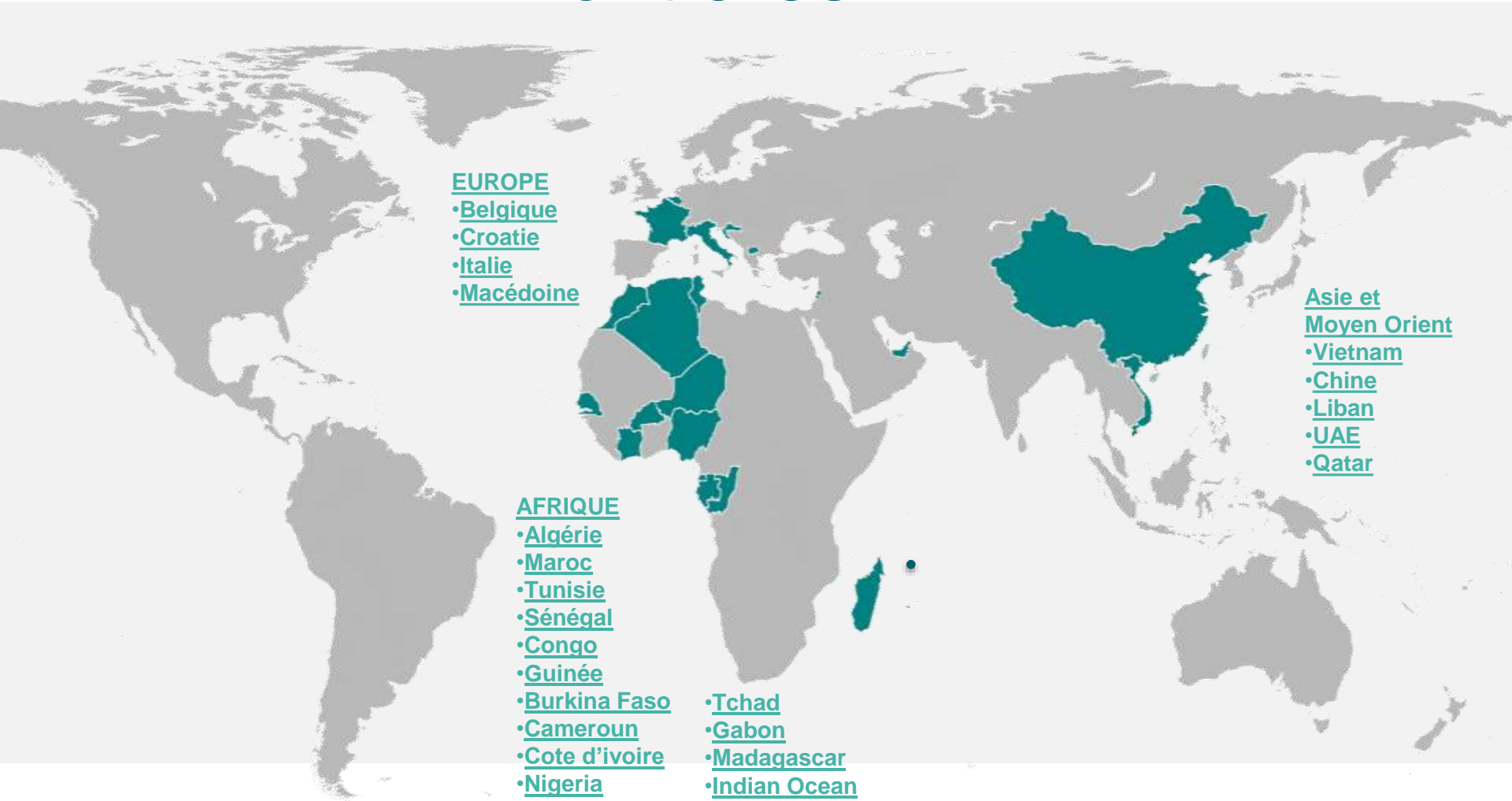
Entretien individuel +  
**FORMATION  
PEDAGOGIQUE**

**QUALIFICATION  
ANIMATEUR  
(niveau 1)**

**QUALIFICATION  
FORMATEUR (niveau  
2)**

**QUALIFICATION  
FORMATEUR /  
CONCEPTEUR**

# Apave Formation au-delà des frontières



## EUROPE

- Belgique
- Croatie
- Italie
- Macédoine

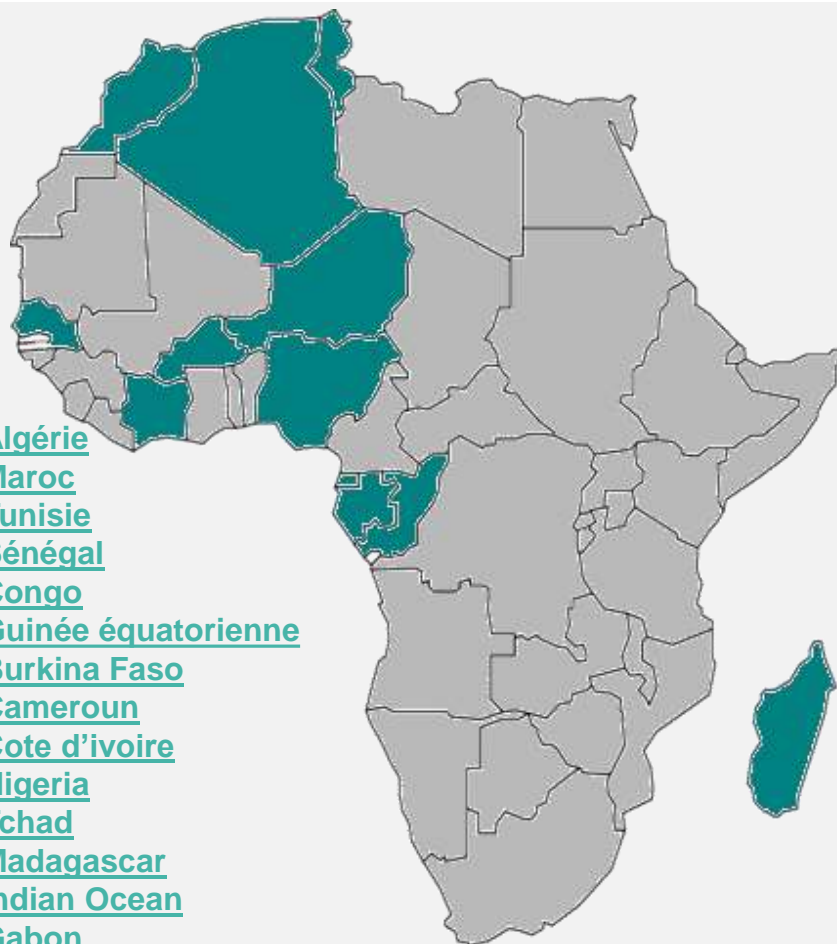
## Asie et Moyen Orient

- Vietnam
- Chine
- Liban
- UAE
- Qatar

## AFRIQUE

- Algérie
- Maroc
- Tunisie
- Sénégal
- Congo
- Guinée
- Burkina Faso
- Cameroon
- Cote d'ivoire
- Nigeria
- Tchad
- Gabon
- Madagascar
- Indian Ocean

# Apave Formation en Afrique

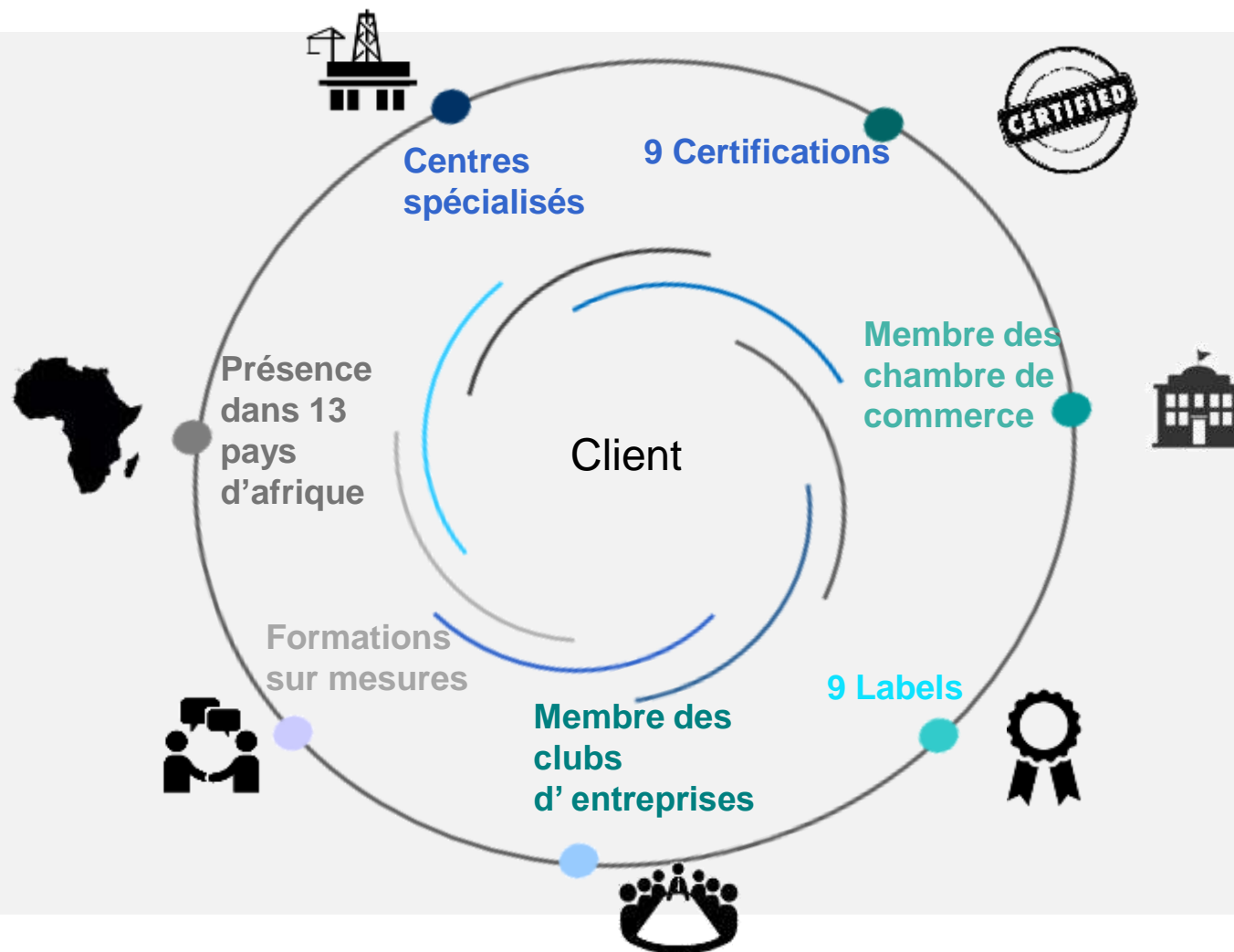


- Algérie
- Maroc
- Tunisie
- Sénégal
- Congo
- Guinée équatorienne
- Burkina Faso
- Cameroun
- Cote d'ivoire
- Nigeria
- Tchad
- Madagascar
- Indian Ocean
- Gabon

- 14 lieux de formations
- Plus de 100 formateurs internes



# La valeur ajoutée Apave



# Quelques exemples de nos Centres en Afrique



## ➤ Centre de formation spécialisé « **SURVIE EN MER** » au Congo et Malabo

Formations standardisées selon les normes et agréments internationaux

- Module off/ onshore (Sécurité sur installations pétrolières)
- Formation métiers supports



### Les entreprises O&G :

TOTAL, EXXON MOBIL, ENI, MARATHON OIL, PERENCO, AMCO, HESS, EGLNG, SONANGOL P&P CORAF, SOGARA, SONARA, PECTEN, TOTCO/COTCO, DIETSMANN, FRIEDLANDER, ALSTOM...



# Quelques exemples de nos Centres en Afrique

## ➤ Centre de formation en Côte d'Ivoire



Il nous font confiance:



Imperial  
Tobacco



GMA  
LES GRANDS MOULINS D'ABIDJAN



PALMCI



SAPH



NEWCREST  
MINING LIMITED

- Chargé de sécurité, Arbre de cause,
- Etat : FDFP (Fond de Développement pour la Formation Professionnelle)
- Certification : ISO 9001 V2008
- Chambre du commerce Ivoirienne

# Quelques réalisations

## ➤ Safety day dans nos centres



# Quelques réalisations

- **TUNISIE : Formation de 116 personnes du groupe ZODIAC Aerospace**
  - Electricité, levage, manutention, Energie et pression
- **ALGERIE: Formation des CTC - 400 jours de formation de 200 ingénieurs - un total de 40 jours de formation par ingénieurs**
  - Electricité, Solidité, Béton, Charpente, Dallages, Diagnostic ouvrages Sol et fondations, Management de projet, Management d'équipe
- Electricité, levage, manutention, Energie et pression
- SSHT, QHSE



# Quelques réalisations en Algérie

- **Formation des CTC - 400 jours de formation de 200 ingénieurs - un total de 40 jours de formation par ingénieurs** Electricité, Solidité, Béton, Charpente, Diagnostic ouvrages Sol et fondations, Labo, Management de projet, Management d'équipe
  - Formation sur toutes les techniques CND des inspecteurs des raffineries Sonatrach.
  - Formation de 1300 cadre de Naftal en Management
  - Diverses formations pour Lafarges/Holcim
- Electricité, levage, manutention, Energie et pression
- SSHT, QHSE



# Ils nous font confiance

## ALGERIE



sonelgaz



LafargeHolcim



sonatrach



SIEMENS



## TUNISIE

SANOFI



ZODIAC  
AEROSPACE

## TCHAD

ExxonMobil



Dietsmann  
Maintaining Energy

SOGEA  
SATOM



## SENEGAL

GRANDE COTE  
OPERATIONS SA



Imperial  
Tobacco

VIVO  
ENERGY

EIFFAGE

## MAROC

MAGHREB STEEL

EIFFAGE  
CLEMESSY

# Quelques exemples de nos Centres en Europe

## ➤ Lacq (France): Centre de formation international spécialisé « **OIL AND GAS** »

Apave ouvre au monde industriel le centre international de formation industrie de procédés, créé par TOTAL .



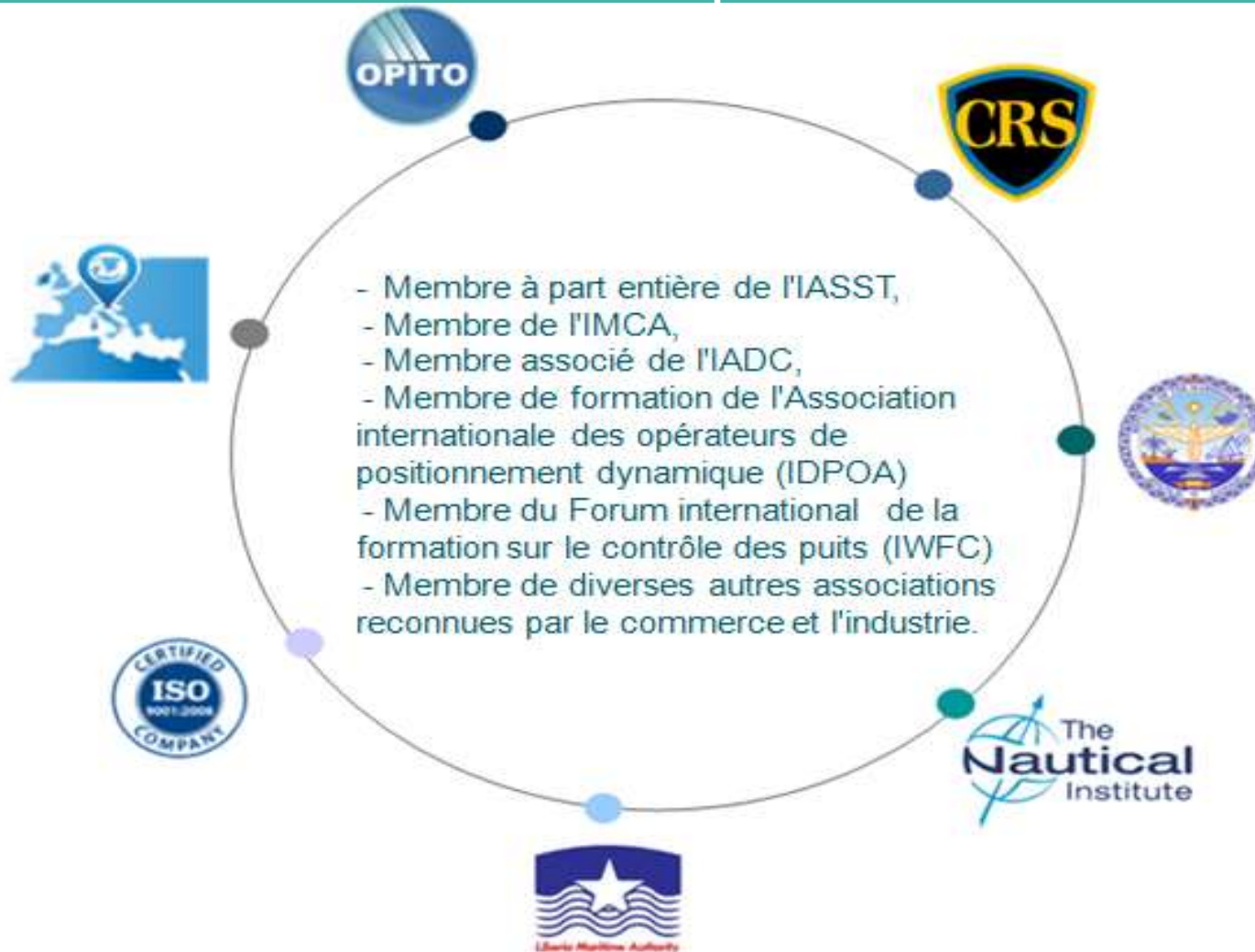
- Exploitation de procédé
- Maintenance en milieu industriel
- Sécurité et Intervention



### Tous secteurs :

- Oil and Gas,
- Chimie,
- Agroalimentaire,
- Métallurgie lourde,
- Energies,
- Industries extractives,
- Cimenterie,
- Industrie du papier

# Quelques exemples de nos Centres en Europe



# Ils nous font confiance

## CROATIE-MACEDOINE

Schlumberger

FMC

Seadrill

MarathonOil

TOTAL

SBI  
OFFSHORE

EXXON  
Mobil

Eni

HESS

EXPRO

## BELGIQUE

Logoplaste

gsk

AQUIRIS



# Le E-learning

➤ **Modules e-learning ou classes virtuelles**



➤ **Séquences d'auto apprentissage**



➤ **Evaluations et tests en ligne**



- Vidéos interactives
- Formations en ligne tutorée
- Face à face pédagogique à distance

- Analyse des risques
- Dangers, incidents, accidents

- Evaluations proposées au début et à la fin de chaque séquence pour permettre aux stagiaires de mesurer leurs acquis

➤ **Travaux pratiques sur site**



➤ **Validations des habilitations**



- Mise en situation et évaluation en présentiel des savoir-faire

- Rédaction d'un avis et titre adressé à l'employeur

	<b>AMIANTE</b>	1 Solution e-learning
	<b>CACES® CONDUITE D'ENGINS</b>	4 Solutions e-learning
	<b>ÉLECTRICITÉ</b>	18 Solutions e-learning
	<b>INCENDIE</b>	8 Solutions e-learning
	<b>SÉCURITÉ PRÉVENTION</b>	46 Solutions e-learning



Levage



Evacuation



SST (Sauveteur  
Secouriste du Travail)

# Un exemple de Passeport sécurité



Incendie



Echafaudages



Espaces confinés

Le but est d'évoquer dans le passeport unique : une adhésion des sociétés OIL&GAS en Algérie dans une démarche unique sécurité, permettant d'uniformiser des règles uniques qui se retrouvent sur chaque site,

➤ Garantir la maîtrise de la culture  
sécurité.

Cela passe par des supports de  
formations validés par un  
consortium, dont les centres de  
formations indépendants comme  
APAVE vont mettre en application

Des modules de sécurités,  
permettant à chaque individu d'être  
validé par niveau de compétence ou  
d'accès : intégré dans un support  
badge électronique.

De là s'applique le système IZI, qui permet aussi au HSE sur site de vérifier en scannant le badge de l'individu, si celui-ci est à jour de ses habilitations.

Ce passeport ( badge) unique  
donnerait accès à tous les sites  
Oil&Gas qui adhèrent à cette charte  
sécurité par exemple.

# APAVE IZI SAFETY

## Digitalisation des compétences HSE



### Parcours de compétences HSE

E-learning / Stages / Documents & Attestations



### Suivi en temps réel

De vos personnels, vos contractés et vos visiteurs



### Reporting

Simple, puissant, automatisé et sur mesure



### Intégration

Ouvert et communicant avec vos systèmes existants





# IZI CHECK

Un outil mobile pour le terrain



Contrôle des compétences directement sur site



Recherche par NFC, QRcode, ou recherche manuelle



Validation de stages en salle ou sur site



Reporting d'anomalies

Fonctionne sans connexion réseau



# Interfaçage avec badges RFID

Badges IZI Safety ou Badges de nos clients



Identification directe sur les bornes de formation



Passeport Formation toujours à jour



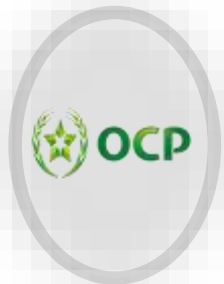
# CLIENTS EN COURS D'IMPLANTATION



TOTAL MS



LAFARGE HOLCIM



OCP



PERENCO



VIVO ENERGY

Merci de votre attention

